



АДМИНИСТРАЦИЯ ГОРОДА ПЕРМИ

ДЕПАРТАМЕНТ ЗЕМЕЛЬНЫХ ОТНОШЕНИЙ

Сибирская ул., д. 15, Пермь, 614000, тел. (342) 212-46-78, факс 212-41-51
e-mail: dzo@gorodperm.ru, http://www.gorodperm.ru

РАЗРЕШЕНИЕ

на размещение объекта

№ 0121-44-39 от 10 ЯНВ 2022

Департамент земельных отношений Администрации города Перми в соответствии с пунктом 3 ст. 39.36 Земельного кодекса Российской Федерации, Положением о порядке и условиях размещения объектов на землях или земельных участках, находящихся в государственной или муниципальной собственности, на территории Пермского края без предоставления земельных участков и установления сервитута, публичного сервитута, утвержденным Постановлением Правительства Пермского края от 22 июля 2015 г. № 478-п, заявлением от 28 декабря 2021 г. № 21-01-06-17937

разрешает АО «ОЛК-ПМ» (ИНН 5904007312, ОГРН 1025900893864, место нахождения: 614010, Пермский край, г. Пермь, пр-кт Комсомольский, д. 93, корпус 61)

размещение объекта: элементы благоустройства территории, в том числе

малые архитектурные формы, за исключением некапитальных нестационарных строений и сооружений, рекламных конструкций, применяемых как составные части благоустройства территории

на землях: государственная собственность на которые не разграничена

местоположение: Пермский край, г. Пермь, Свердловский район, /ул. Героев Хасана (юго-западнее земельного участка с кадастровым номером

59:01:4410922:191)

разрешение выдано на срок: 1 месяц

Дополнительные условия размещения:

Территория расположена в зонах с особыми условиями использования территории: приаэродромная территория аэропорта Большое Савино.

АО «ОЛК-ПМ»:

1. Соблюдать правила охранных зон воздушного пространства, установленные постановлением Правительства Российской Федерации от 11 марта 2010 г. № 138 «Об утверждении Федеральных правил использования воздушного пространства Российской Федерации».

2. Соблюдать требования пункта 3.6 Правил благоустройства территории города Перми, утвержденных решением Пермской городской Думы от 15.12.2020 № 277.

Приложение: схема предполагаемых к использованию земель или части земельного участка (на 3 л. в 1 экз.).

И. о. заместителя главы
администрации города Перми – начальника
департамента земельных отношений
администрации города Перми



Е.Н. Гонцова

Приложение 1
к Положению
о порядке и условиях размещения
объектов на землях или земельных
участках, находящихся в государственной
или муниципальной собственности,
на территории Пермского края
без предоставления земельных участков
и установления сервитутов

Форма

Схема предполагаемых к использованию земель или части
земельного участка

Объект: "Создание ЦТК "Лопатки Турбины" Акционерного общества "ОДК-Пермские
моторы" г.Пермь "

Местоположение: Пермский край, г. Пермь, Свердловский район, ул. Героев
Хасана (юго-западнее земельного участка с кадастровым номером
59:01:4410922:191)

(согласно сведениям государственного кадастра недвижимости)

Площадь земель или части земельного участка, кв. м: ч.3=524,135 кв.м.

Категория земель: Земли населенных пунктов, государственная собственность не
разграничена

(при наличии)

Вид разрешенного использования: не определен





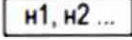
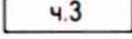


(при наличии)

Часть 3		
Каталог координат, м		
N точки границы	X	Y
H1	512432.42	2232741.57
H19	512428.02	2232744.70
H20	512423.90	2232749.26
H21	512422.52	2232754.38
H22	512421.83	2232759.83
29	512452.17	2232763.73
30	512454.33	2232747.54

Н18	512432.42	2232741.57
<p>Описание границ смежных землепользований: от н18 точки до н22 точки - земли неразграниченной государственной собственности; от н22 точки до н18 точки - земельный участок 59:01:4410922:191.</p>		

Условные обозначения:

Условные обозначения:

-  - Граница земельного участка, предполагаемая к использованию;
-  - Граница земельного участка, сведения о котором содержатся в ЕГРН;
-  - Красные линии;
-  - Линии регулирования и застройки;
-  - Надписи номеров вновь образованных характерных точек;
-  - части земельных участков, предполагаемых к использованию.
-  - планируемые проезды с твердым покрытием
-  - планируемое озеленение

1:500

Масштаб

Заявитель:

(подпись, расшифровка подписи)

Верно

МП
(для юридических лиц
и индивидуальных предпринимателей)



СХЕМА ПРЕДПОЛАГАЕМЫХ К ИСПОЛЬЗОВАНИЮ ЗЕМЕЛЬ ИЛИ ЧАСТИ ЗЕМЕЛЬНОГО УЧАСТКА

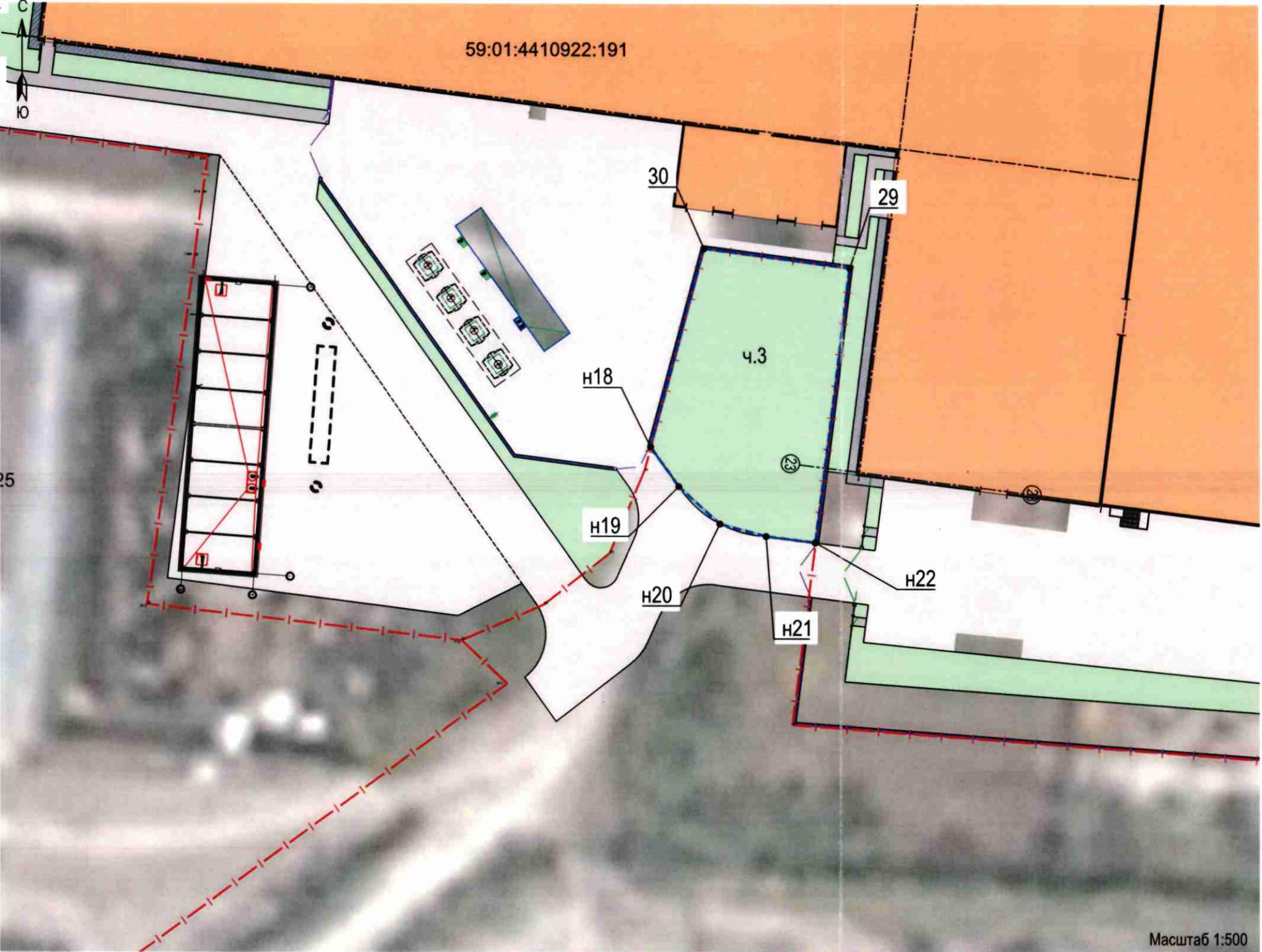
Объект: "Создание ЦТК "Лопатки Турбины" Акционерного общества "ОДК-Пермские моторы" г.Пермь".
Местоположение земельного участка: Пермский край, г. Пермь, Свердловский район, ул. Героев Хасана (юго-западнее земельного участка с кадастровым номером 59:01:4410922:191).
Площадь земель или части земельного участка: ч.3=524.135м².
Категория земель: Земли населенных пунктов.
Вид разрешенного использования: Элементы благоустройства территории, в том числе малые архитектурные формы, за исключением некапитальных нестационарных строений и сооружений, рекламных конструкций, применяемых как составные части благоустройства территории.

- Условные обозначения:
- Граница земельного участка, предполагаемая к использованию;
 - Граница земельного участка, сведения о котором содержатся в ЕГРН;
 - Красные линии;
 - Линии регулирования и застройки;
 - Надписи номеров вновь образованных характерных точек;
 - части земельных участков, предполагаемых к использованию.
 - планируемые проезды с твердым покрытием
 - планируемое озеленение

Каталог координат характерных точек границ частей земельных участков, предполагаемых к использованию.
Система координат МСК-59, Зона2.

Часть 3		
Вершина	Координата X	Координата Y
н18	512432.42	2232741.57
н19	512428.02	2232744.70
н20	512423.90	2232749.26
н21	512422.52	2232754.38
н22	512421.83	2232759.83
29	512452.17	2232763.73
30	512454.33	2232747.54
н18	512432.42	2232741.57

Описание границ смежных землепользований:
от н18 точки до н22 точки - земли неразграниченной государственной собственности;
от н22 точки до н18 точки - земельный участок 59:01:4410922:191.



Масштаб 1:500



Заявитель: ОАО «ОДК-Пермские моторы»
Зам. директора по инфраструктуре
- Начальник ОКС
Н.Н. Долгушин

Согласовано	Взам. инв. №	Подп. и дата	Инв. №подл.